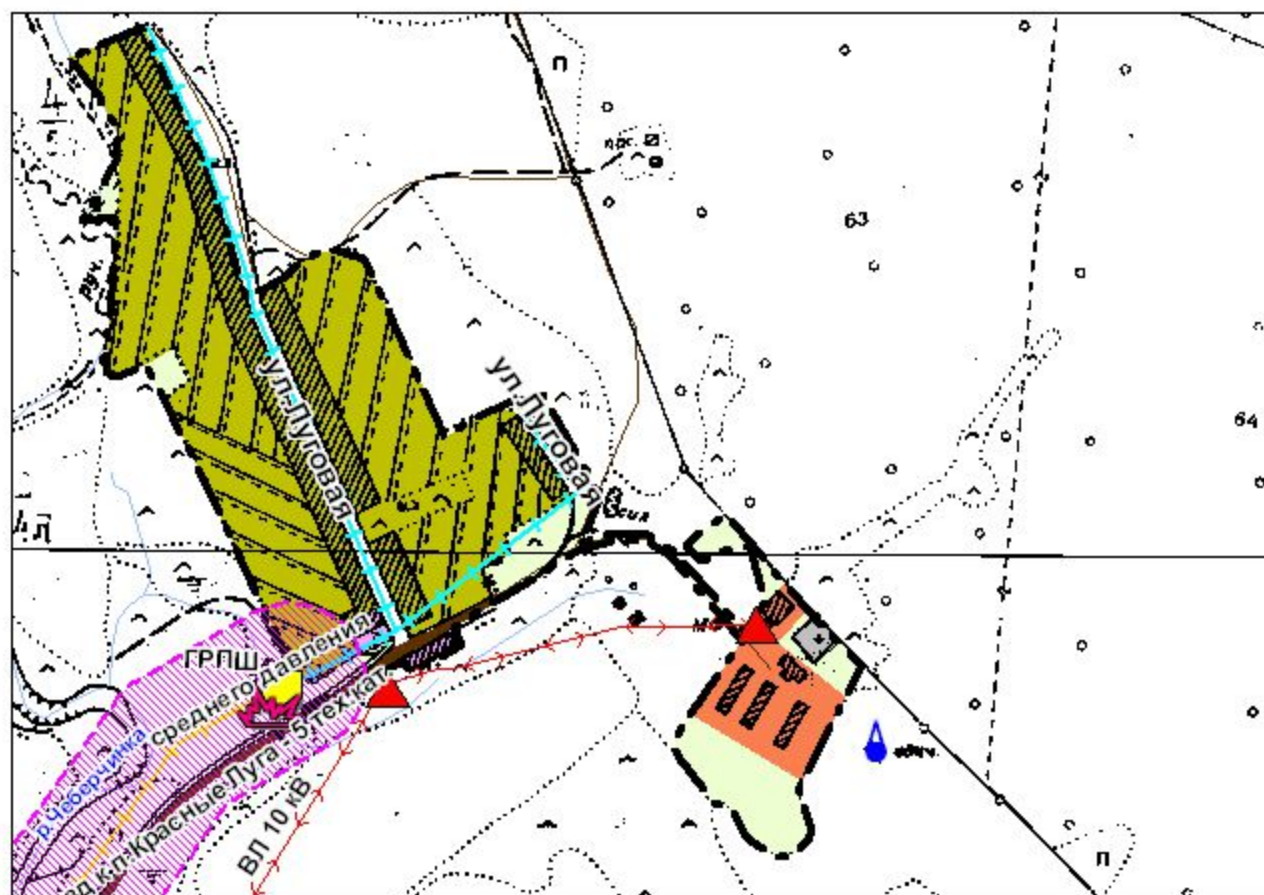


ПРОЕКТ ГЕНЕРАЛЬНОГО ПЛАНА
территории Ардатовского сельского поселения Дубенского муниципального района Республики Мордовия

Карта территорий, подверженных риску возникновения чрезвычайных ситуаций природного и техногенного характера
п.Красные Луга

Масштаб 1 : 10 000





УСЛОВНЫЕ ОБОЗНАЧЕНИЯ

-  - граница населенного пункта
-  - под водой
-  - жилая зона
-  - общественно - деловая зона
-  - зона объектов сельскохозяйственного назначения
-  - зона специального назначения (кладбище)
-  - зона сельскохозяйственных угодий
-  - зона энергообеспечения (линии электропередач, ТП)
-  - зона трубопроводного транспорта (газопровод среднего давления, ГРПШ)
-  - зона трубопроводного транспорта (газопровод низкого давления)
-  - зона транспортной инфраструктуры (автодороги)
-  - зона водоснабжения (водонапорная башня)

Объекты риска возникновения чрезвычайных ситуаций

Техногенного характера

-  - зоны риска возникновения чрезвычайных ситуаций
-  - взрыво- и пожароопасные объекты

Должность	Фамилия И.О.	Подпись	Дата	Проект генерального плана			
Нач. отдела	Кулев К.М.			Ардатовское сельское поселение Дубенского муниципального района Республики Мордовия			
Ведущ. инженер	Ирхина Т.М.			Карта территорий, подверженных риску возникновения чрезвычайных ситуаций природного и техногенного характера п.Красные Луга Масштаб 1:10 000	Стадия	Лист	Листов
Инженер	Матюшина И.К.				ЗК		
				ООО "Гипрозем" г.Саранск			