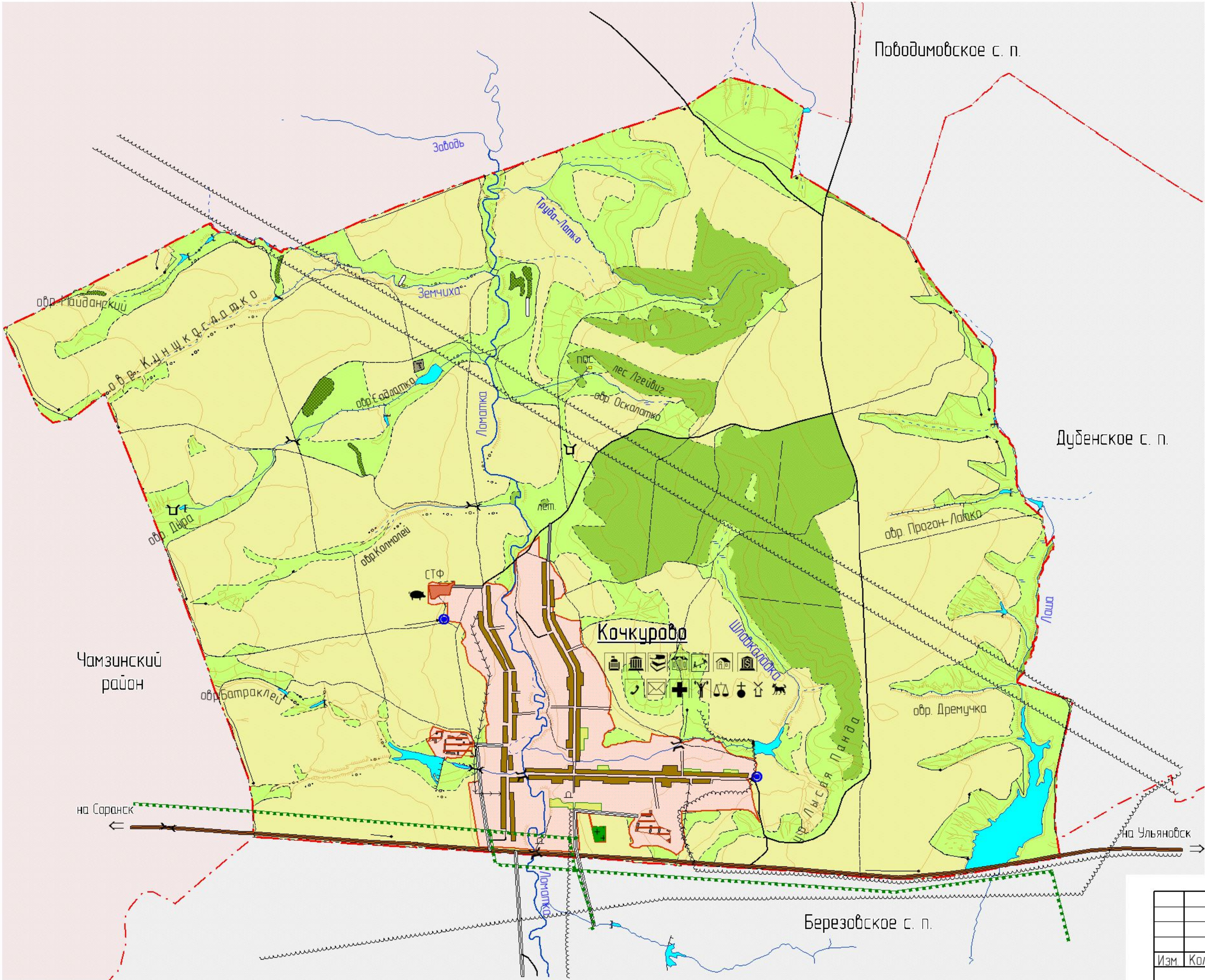


Кочкуровское сельское поселение
Дубенского муниципального района Республики Мордовия
Опорный план. М 1:25000



Условные обозначения

- Границы поселений

Границы населенного пункта

Зона жилой застройки

Водоёмы

Водотоки

Водотоки пересыхающие

Дамбы (двусторонние)

Плотины

Плотины непроезжие

Плотины проезжие

Заболоченность

Кустарники

Кустарниковая обсадка

Леса

Луга

Обсадка вдоль рек (двуст.)

Поросль леса

Просеки

Сады

Земли с/х назначения

АТС

Администрация

Библиотека

Детский сад

Дом культуры

Магазин

Мельница

Музей

Отделение почтовой связи

Отделение сбербанка

Пункт ветеринарного обслуживания

Свиноферма

Спортивная площадка

ФАП

Церковь

Школа
- Федеральные автодороги с покрытием

Автодороги с покрытием

Улучшенные грунтовые дороги

Грунтовые проселочные дороги

Полевые и лесные дороги

Мосты

Трубы водопропускные

Газопровод

ЛЭП (на деревянн. и ж/б опорах)

ЛЭП (на металл. и ж/б опорах)

Загоны для скота

Пасека

Территория кладбища

Действующая ферма

Недействующие сельхоз. предприятия

Водозаборный узел

Памятники, монументы, могилы

Скотомогильник

						32/7-ГМ		
						Проект генерального плана, правил землепользования и застройки Кочкуровского сельского поселения Дубенского муниципального района Республики Мордовия		
Изм.	Кол.	Лист	№ док.	Подпись	Дата		Страница	Лист
ГИП		Кузнецов			03.10		г. д.	2
ГАП		Антошкина			03.10			
Исполнит.		Ацупкина			03.10			
Н. контр.		Байбеков			03.10	Опорный план. М 1:25000	ЗАО "Проектный институт "Мордовгазпромпроект"	