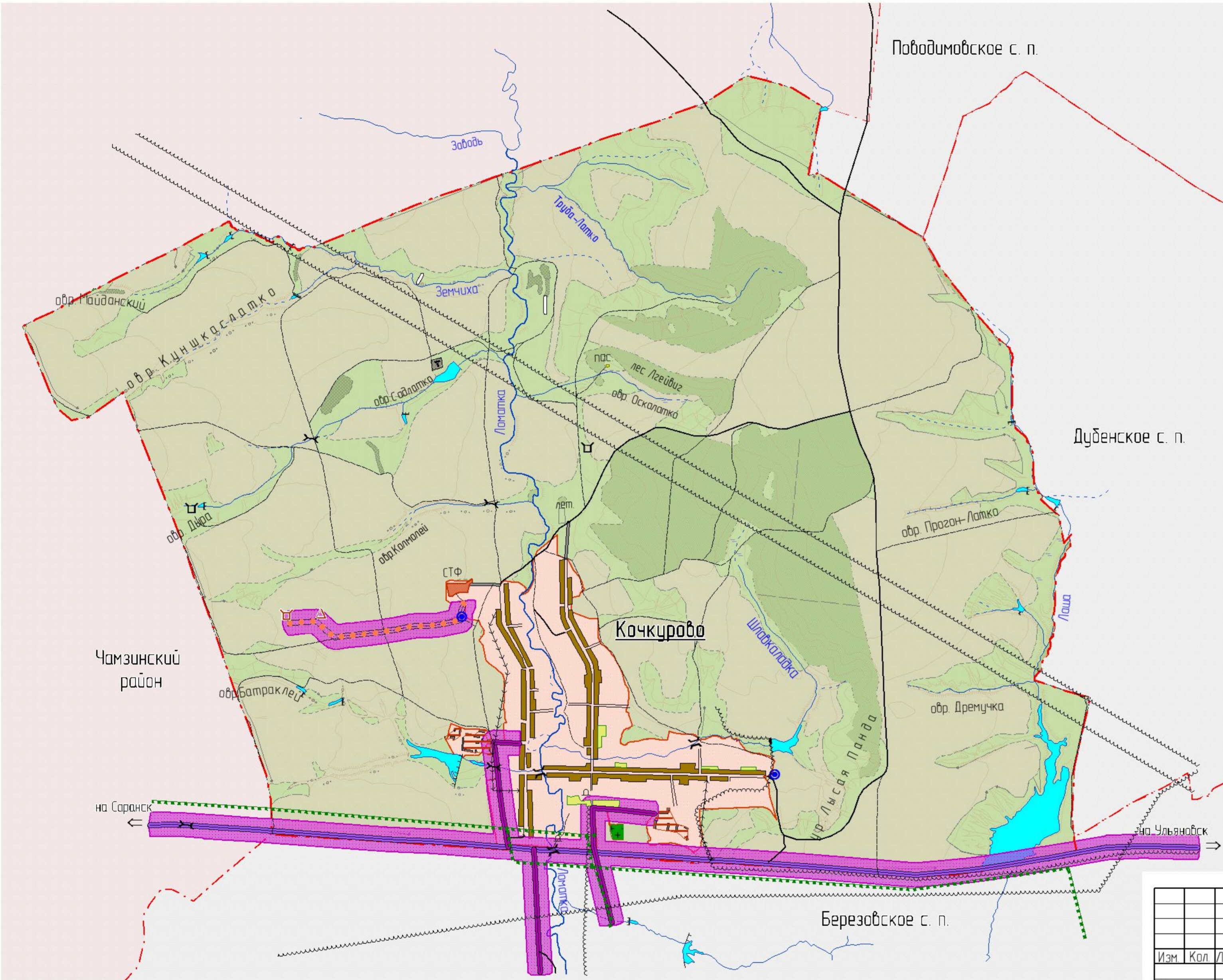


Кочкуровское сельское поселение
Дубенского муниципального района Республики Мордовия
Схема транспортной инфраструктуры. М 1:25000



- Условные обозначения
- Федеральные автодороги с покрытием
 - Автодороги с покрытием
 - Улучшенные грунтовые дороги
 - Грунтовые проселочные дороги
 - Полевые и лесные дороги
 - Мосты
 - Трубы водопропускные
 - Проектируемая автодорога местного значения с твердым покрытием
 - Буферная зона автодорог с покрытием

						32/7-ГМ		
						Проект генерального плана, правил землепользования и застройки Кочкуровского сельского поселения Дубенского муниципального района Республики Мордовия		
Изм.	Кол.	Лист	№ док.	Подпись	Дата	Стадия	Лист	Листов
ГИП		Кулаев			03.10	Г.Д.	3	
ГАП		Антошкина			03.10	Схема транспортной инфраструктуры М 1:25000		
Исполнит.		Ацаркина			03.10			
Н. контр.		Байбеков			03.10	ЗАО "Проектный институт "Мордовгазпромпроект"		