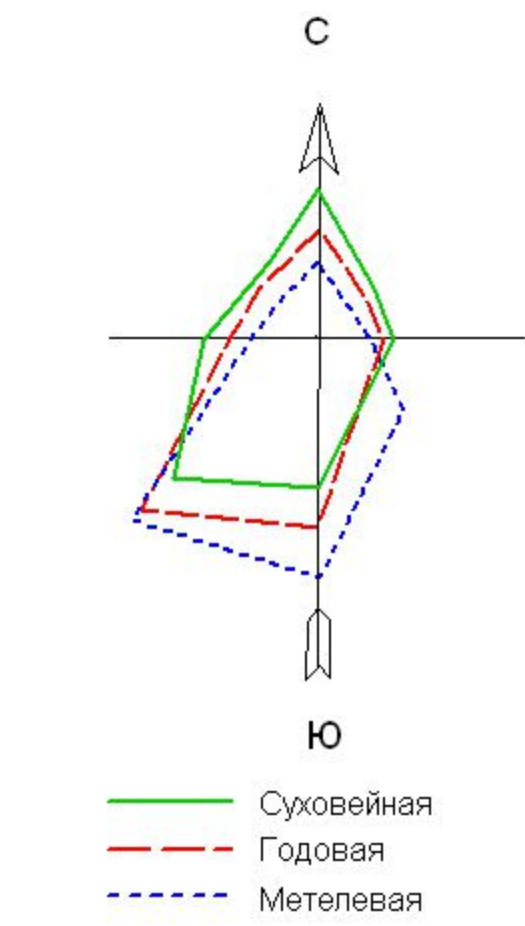


ПРОЕКТ ГЕНЕРАЛЬНОГО ПЛАНА
территории Дубенского сельского поселения Дубенского муниципального района
Республики Мордовия

Карта комплексной оценки территории поселения

Масштаб 1 : 25 000



УСЛОВНЫЕ ОБОЗНАЧЕНИЯ

- граница сельского поселения
- граница населенного пункта
- административный центр муниципального района
- административный центр сельского поселения
- земли лесного фонда

Населенный пункт

- населенный пункт

По статусу

- Дубенки - центр сельского поселения

Природно - ресурсный потенциал

- пашня
- многолетние насаждения
- сенокосы
- пастбища
- лес

ЛАНДШАФТЫ

Рельеф

- овраги

Гидрография

- реки, ручьи
- пруды

Транспортная инфраструктура

Дорожная сеть

- автодороги
- грунтовые дороги
- полевые дороги

Сооружения для обслуживания транспортных средств

- авто- и газозаправочные станции
- гаражи

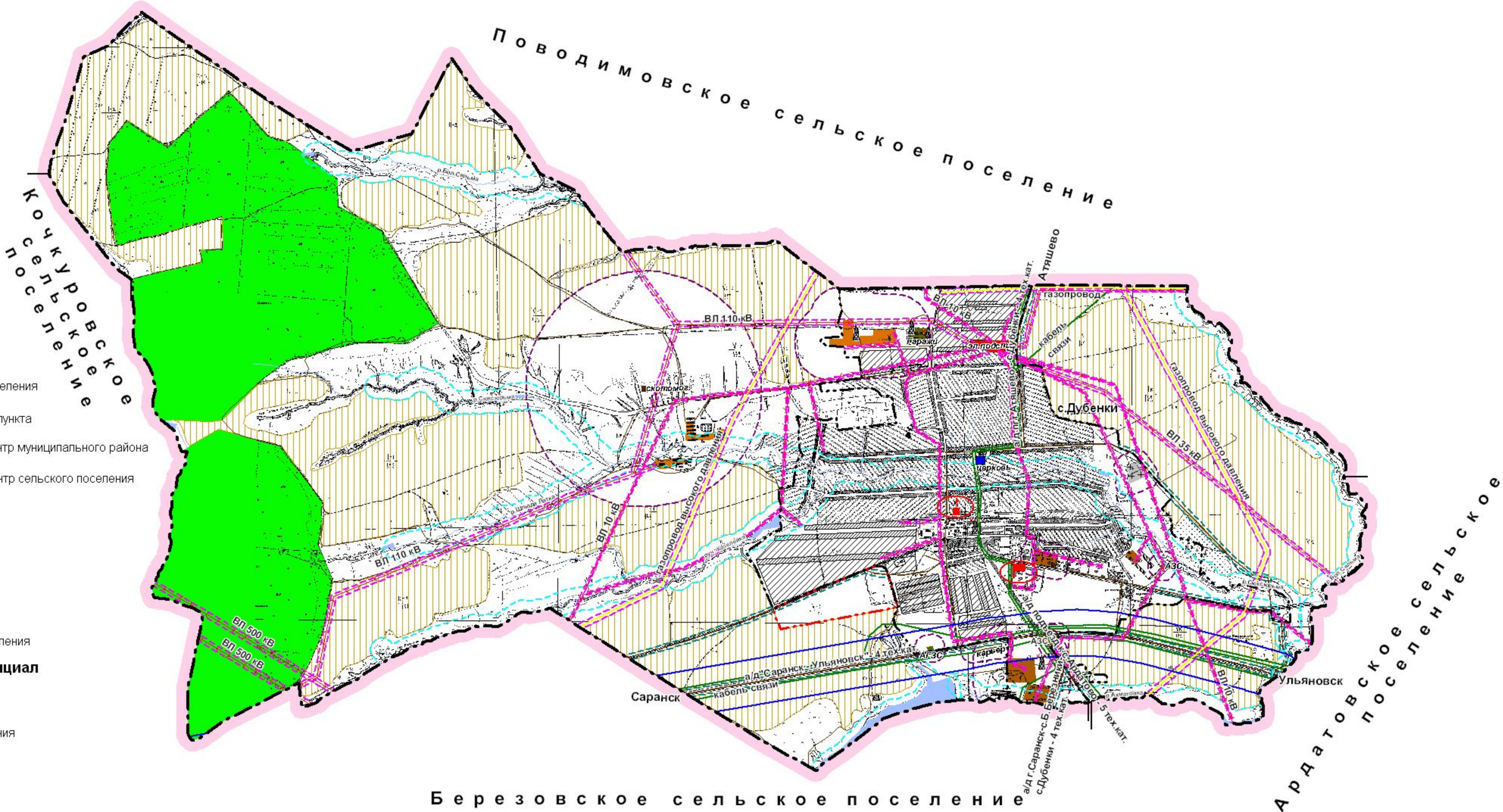
Инженерная инфраструктура

Основные магистральные инженерные сети
и головные сооружения

- линии электропередач, электроподстанция
- кабель связи
- газопровод

Производственная и социальная инфраструктура

- промышленные территории
- зоны животноводства
- кладбище
- скотомогильник
- объекты культурного наследия (церковь)



Зоны неблагоприятные и ограниченно благоприятные для жилищно-гражданского
и производственного строительства

- территории неблагоприятные для жилищно-гражданского строительства по шумовому фактору
- территории ограниченно благоприятные для жилищно-гражданского и производственного строительства

Границы зон загрязнения внешней среды

- придорожные полосы

Факторы, влияющие на ограничение градостроительного и
хозяйственного освоения территории

- водоохранные зоны
- санитарно-защитные зоны
- охранные зоны

Должность	Фамилия И.О.	Подпись	Дата	Проект генерального плана		
Консультант	Кулев К.М.			Дубенское сельское поселение Дубенского муниципального района Республики Мордовия		
Специалист	Ирхина Т.М.					
Специалист	Матюшина И.К.			Карта комплексной оценки территории поселения		
				Масштаб 1:25000	Стадия ЭК	Лист Листов
					ООО "Гипрозем"	