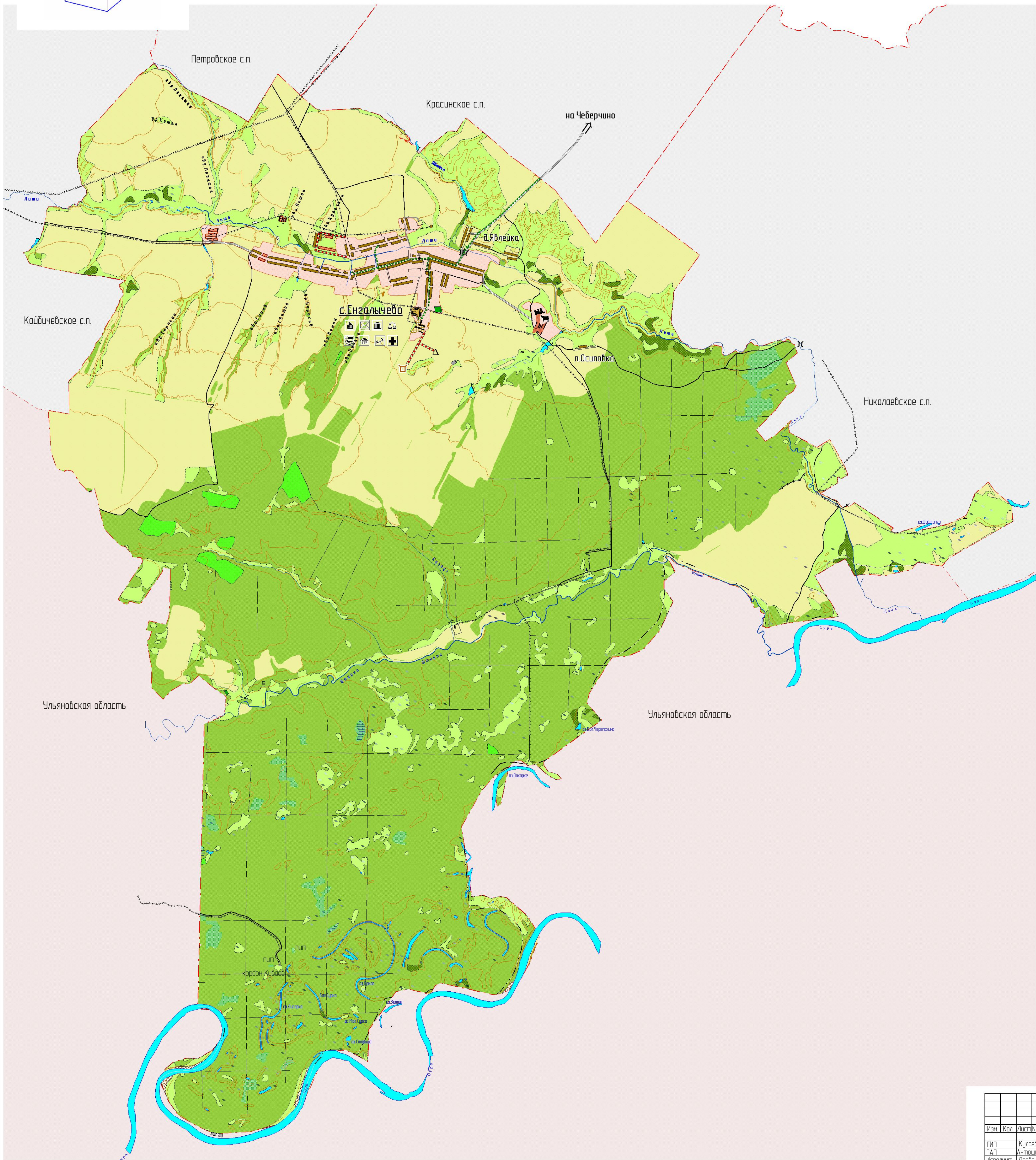


Енгалычевское сельское поселение
Дубенского муниципального района Республики Мордовия
Генеральный план
М 1:25000



Условные обозначения

- Границы сельских поселений
- Населенные пункты
- Жилая застройка
- Газопровод высокого давления
- Города
- ДК и пионерка
- Зоны для скота
- Кладбища
- Крытый ток и склады
- ЛЭП (на металл и ж/б опорах)
- ЛЭП (на деревянных и ж/б опорах)
- Ферма действующая
- Фермы и с/х предприятия не действующие
- Грунтовые дороги
- Горы, возвышенности
- Мосты
- Полесье и лесные дороги
- Проектируемая автомобильная дорога с твердым покрытием
- Улучшенные грунтовые дороги
- Шоссе
- Выемки односторонние
- Горизонталы
- Насыпи односторонние
- Обрывы земляные
- Водоемы
- Водоотводы
- Дамбы
- Плотины нерезкие
- Плотины резкие
- Болота
- Заболоченность
- Земли с/х назначения
- Кустарники
- Леса
- Луга
- Пески
- Полыны
- Паросы
- Просеки
- Сады
- Администрация
- Библиотека
- Детский сад
- Клуб
- Магазин
- Почта
- Фельдшерско-акушерский пункт
- Ферма
- Школа
- Полигон ТБО
- Скотомогильник проектируемый
- Территория, рекомендуемая для инд. строительства

									32/5-ТП
Разработка проекта генерального плана и правил землепользования и застройки Енгалычевского сельского поселения Дубенского муниципального района Республики Мордовия									
Изм.	Кол.	Лист	Число	Подпись	Дата				
Г.И.П.	Куликов				03.11				
Г.И.П.	Антошкин				03.11				
Исполнит.	Ворожков				03.11				
Н. контр.	Байбеков				03.11				
Генеральный план М 1:25000						Лист	2	Листов	
						ЗАО Проектный институт "Мордовгазпроект"			