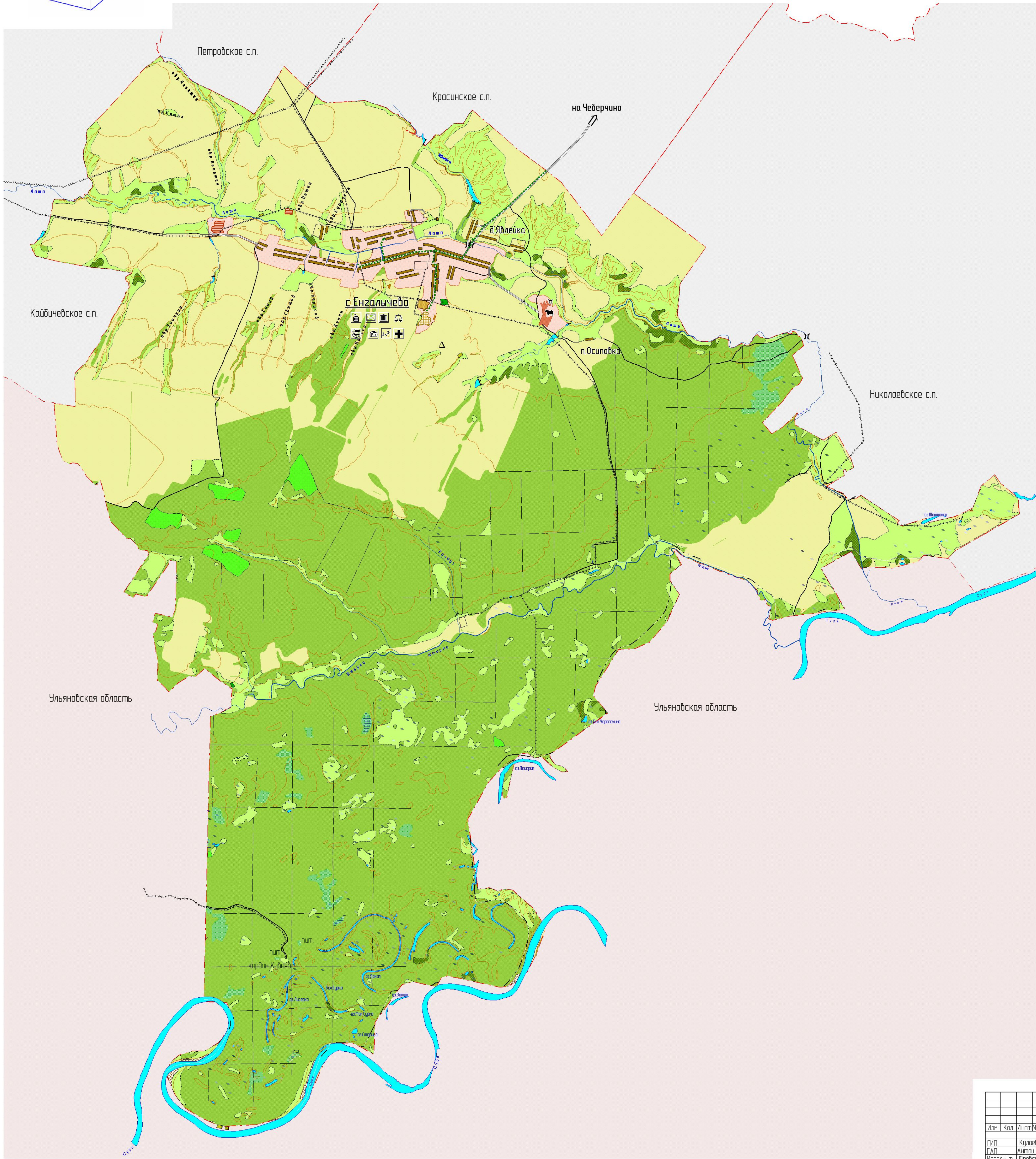


Енгалычевское сельское поселение
Дубенского муниципального района Республики Мордовия
Опорный план
М 1:25000



- Условные обозначения
- Границы сельских поселений
 - Жилая застройка
 - Населенные пункты
 - Грунтовые дороги
 - Трубы, водопропускные
 - Мосты
 - Пешеходные и лесные дороги
 - Улучшенные грунтовые дороги
 - Шоссе
 - Выемки, обходные
 - Госзащиты
 - Насыпи, обходные
 - Обрывы земляные
 - Водоемы
 - Водоотводы
 - Дамбы
 - Плотины, непрозрачные
 - Плотины, прозрачные
 - Болота
 - Заболоченность
 - Земли с/х назначения
 - Кустарники
 - Леса
 - Луговые
 - Пески
 - Поляны
 - Паросель
 - Просеки
 - Сады
 - Газопровод высокого давления
 - Горожи
 - ДПК и пилорама
 - Зазоны для скота
 - Кладбища
 - Крытый ток и склады
 - ЛЭП (на металле и ж/б опорах)
 - ЛЭП (на деревянных и ж/б опорах)
 - Ферма действующая
 - Фермы и с/х предприятия не действующие
 - Администрация
 - Библиотека
 - Детский сад
 - Клуб
 - Магазин
 - Политбюро
 - Почта
 - Скотомосвалка
 - Фельдшерско-акушерский пункт
 - Ферма
 - Школа

						32/5-ПМ		
						Генеральный план и правила землепользования и застройки Енгалычевского сельского поселения Дубенского муниципального района Республики Мордовия		
Изм.	Кол.	Лист	Удк	Таблицы	Поп.	Страница	Лист	Листов
Г.П.	Куликов					Г.П.	2	
Г.П.	Антонов							
Исполнит.	Павлов							
Н. контр.	Бадиков					Опорный план М 1:25000	ЗАО "Проектный институт "Мордовгазпроект"	