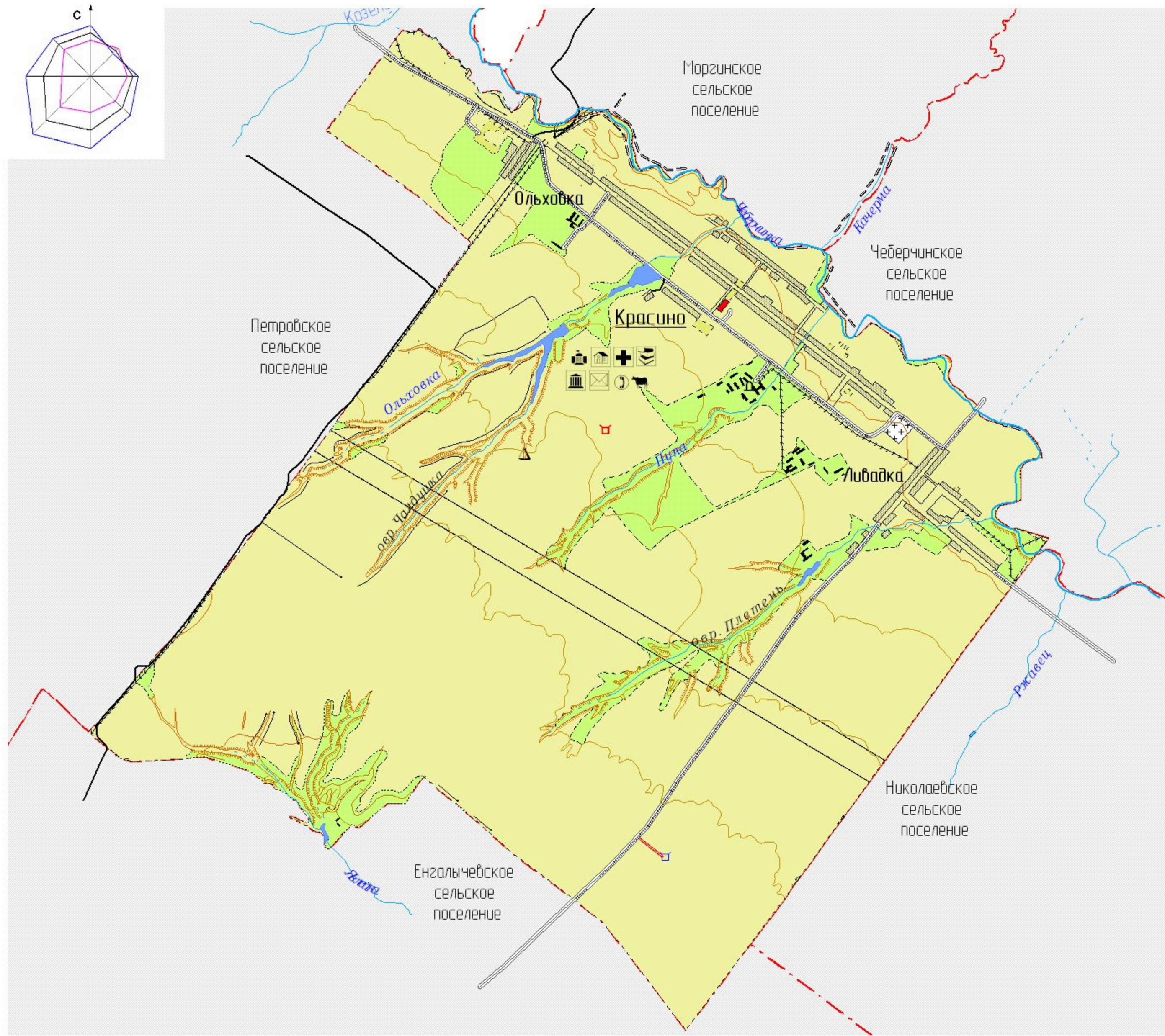
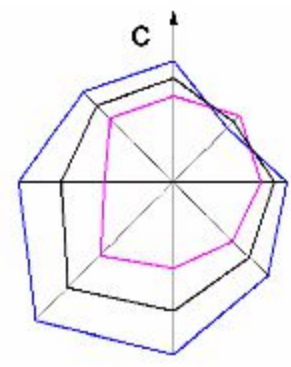


Красинское сельское поселение. Опорный план. М 1:25000



Условные обозначения

- Деревья
- Земли с/х назначения
- Кустарники
- Леса густые высокие
- Луга
- Обсад вдоль дорог рек
- Фруктовые сады
- Горизонтали
- Насыпи на шоссе
- Обрывы земляные
- Проплоны
- Водохранилища
- Дамбы
- Реки пересыхающие (менее 5л/с)
- Реки постоянные (менее 5л/с)
- Реки постоянные (от 5 до 15л/с)
- Грунтовые проселочные дороги
- Шоссе
- АТС
- Администрация
- Библиотека
- Водонапорная башня
- Дом культуры
- Здания проп. с/х назначения
- Карьеры
- Кладбища без растительности
- ЛЗП
- Полигон ТБО (не действующий)
- Почта
- Скотоназелиник существующий не соответствует СанПин 2.1/2.1.1.1200-03
- ФАП
- Ферма КРС
- Школа

					32/4 гп			
					Генеральный план и правила землепользования и застройки Красинского сельского поселения Дубенского муниципального района Республики Марий Эл			
Изм.	Кол.	Лист	Изд.	Подпись	Дата	Страница	Лист	Листов
ГИП		Кулаев				ГД	1	
ГАП		Аншажина						
Исполнит		Макарова						
Н. контр.		Байденков						
Опорный план М 1:25000						ЗАО "Проектный институт "Мардоваспроинпроект"		