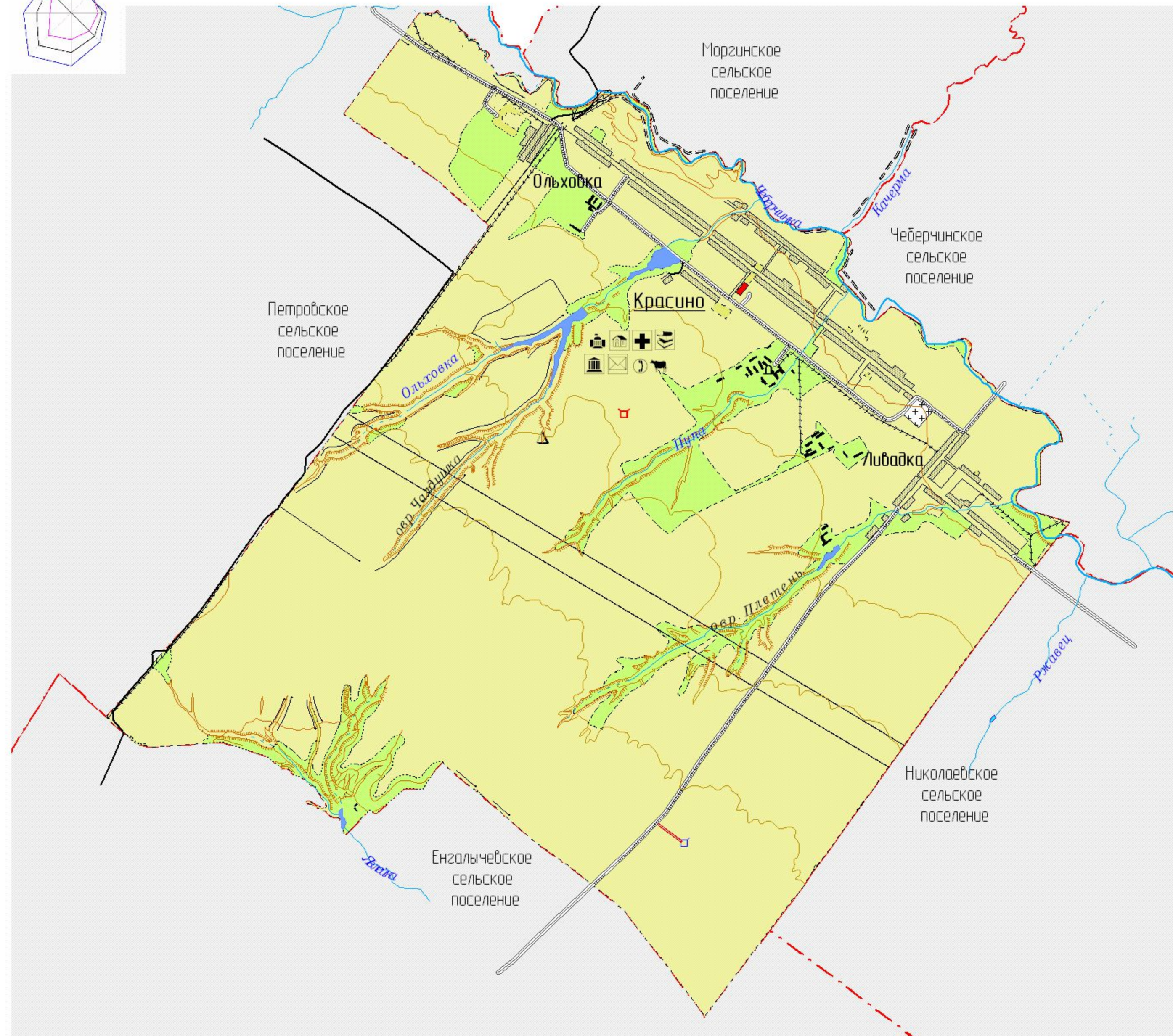
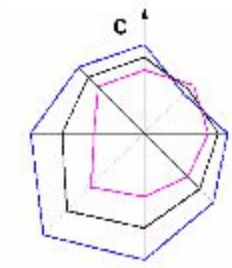


Красинское сельское поселение. Генеральный план. М 1:25000



Условные обозначения

- Дерево
- Земли с/х назначения
- Кустарники
- Леса густые высокие
- Луго
- Обсад вальд дорог рек
- Фруктовые сады
- Горизонталы
- Насыпи на шоссе
- Обрывы земляные
- Протоны
- Водохранилища
- Дамбы
- Реки пересыхающие (менее 5л)
- Реки постоянные (менее 5л)
- Реки постоянные (от 5 до 15л)
- Грунтовые проселочные дороги
- Шоссе
- АТС
- Ферма КРС
- Библиотека
- Водонапорная башня
- Школа
- Здания пром с/х назначения
- Зона перспективной застройки
- Карьеры
- Кладбища без растительности
- ЛЭП
- Полигон ТБО (не действующий)
- Почта
- Плотина

					32/4 ГП		
					Проект генерального плана и правил землепользования и застройки Красинского сельского поселения Дубенского муниципального района Республики Марий Эл		
Изм.	Кол.	Лист/Фол.	Подпись	Дата	Стадия	Лист	Листов
ГМП		Кулаев			ГД	3	
ГАП		Аншашкина					
Исполнит.		Макарова					
Н. контр.		Байбеков			Генеральный план М 1:25000		
					ЗАО "Проектный институт "Марйавоагропроект"		