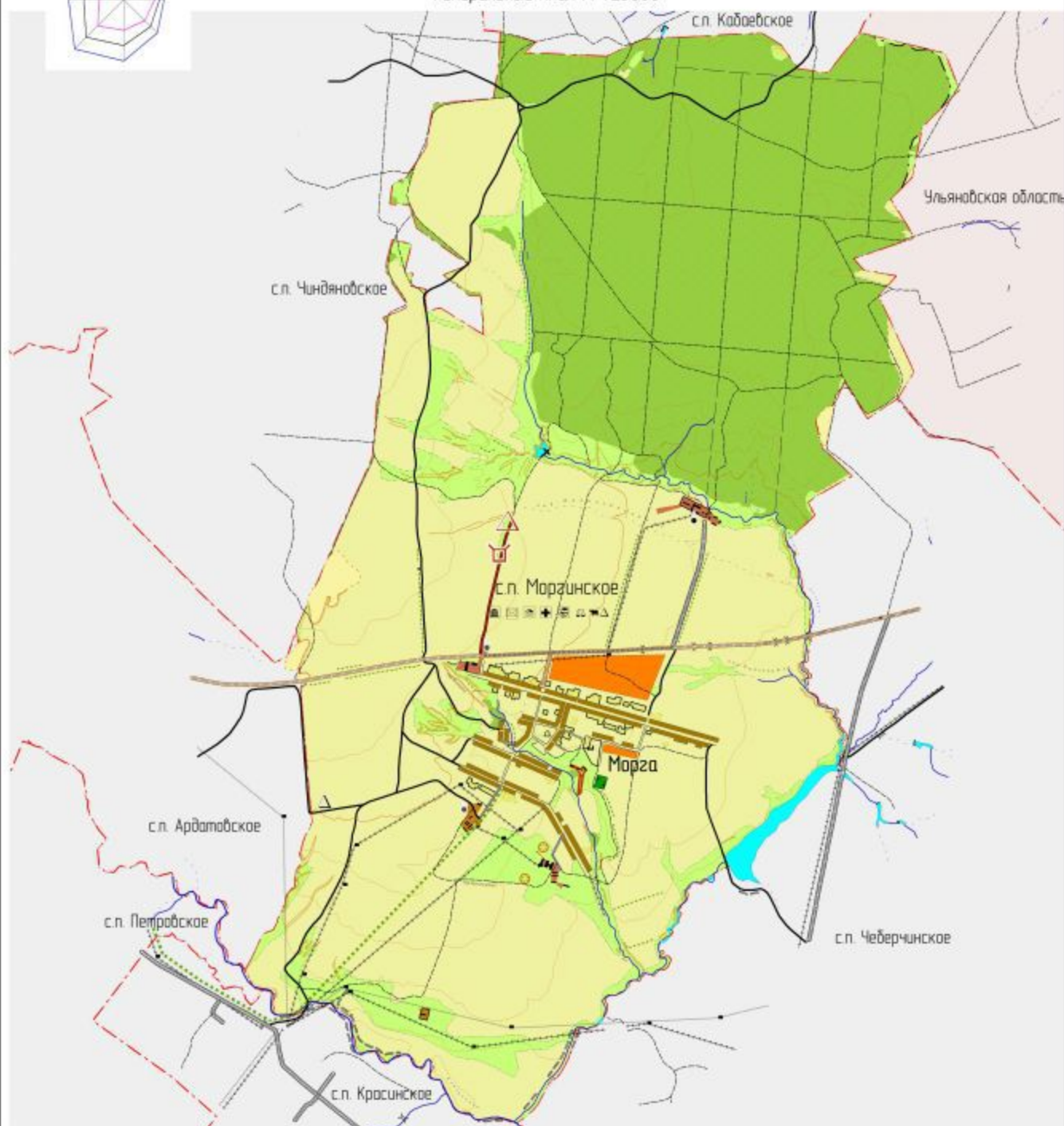
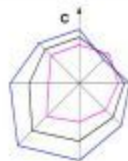


Морзинское сельское поселение
Дубенского муниципального района Республики Мордовия
Генеральный план М 1:25000



Условные обозначения

- | | | | |
|---|--|--|---|
| <ul style="list-style-type: none"> Грунтовые дороги Мосты Полы и песчаные дороги Проектируемые шоссе Трубы водопроводные Улучшенные грунтовые дороги Усовершенствованные шоссе Шоссе Горизонтали Насыпи, обустройство Обрывы земляные Ямы Соседние области Соседние поселения | <ul style="list-style-type: none"> Водоёмы Водотоки Водотоки пересекающие Дамбы Плотины непрозрачные Плотины прозрачные Заболоченность Земли с/х назначения Леса Луговая растительность Просеки Фруктовые и цитрусовые сады Жилая застройка Зона перспективной жилой застройки | <ul style="list-style-type: none"> Библиотеки Дом культуры Магазины Полыны ТБО проектируемые Полыны ТБО существующие не соответствующие СанПиН 2.2.1/2.1.1.1200-03 Почты Скотомогильники проектируемые ФАП Фермы Школы Границы сельских поселений | <ul style="list-style-type: none"> Водонапорные башни Водонапорные башни не действующие Газопроводы (подземные) Карьеры Кладбища ЛЭП высоковольтные ЛЭП низковольтные Опоры на ЛЭП Памятники, монументы, мосты Комплекс сельскохозяйственных предприятий Комплекс сельскохозяйственных предприятий не действующий Комплекс сельскохозяйственных предприятий не соответствующих СанПиН 2.2.1/2.1.1.1200-03 |
|---|--|--|---|

						32/6-ГМ		
						Генеральный план и правила землепользования и застройки Морзинского сельского поселения Дубенского муниципального района Республики Мордовия		
Имя	Коп.	Лист	Масштаб	Титульный	Дата	Где	Лист	Листов
Г.А.П.	Антонина					Г.Д.	1	4
Исполнит.	Кулаев					Генеральный план М 1:25000		
И.контр.	Будяков							
						ЗАО "Проектный институт "Мордовгазпроект"		