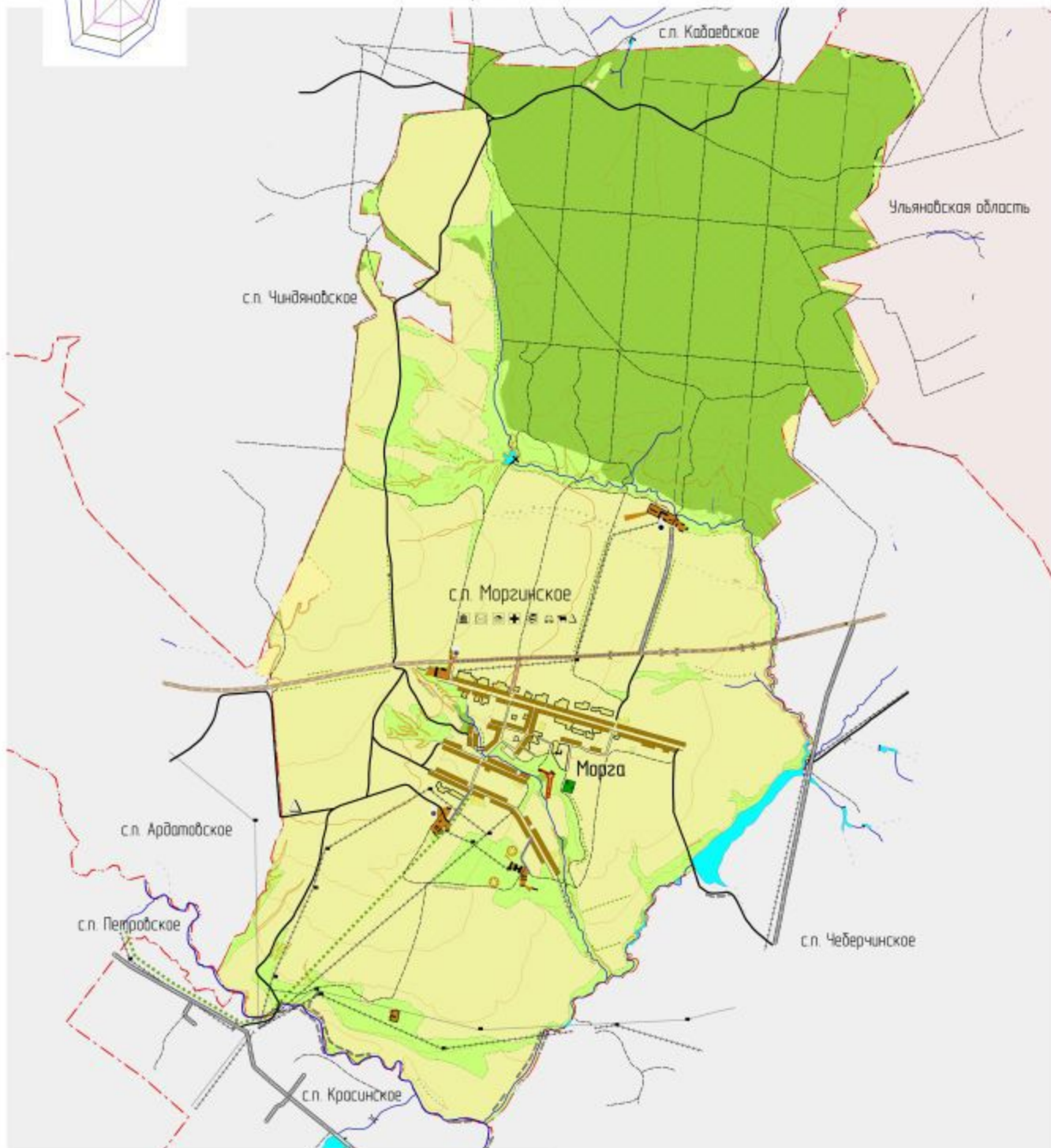


Морзинское сельское поселение
Дубенского муниципального района Республики Мордовия
Опорный план М 1:25000



Условные обозначения

- | | | |
|-----------------------------------|--|----------------------------|
| Грунтовые дороги | Водоёмы | Библиотеки |
| Мосты | Водоотлики | Дача культуры |
| Полы и лесные дороги | Водоотлики пересекающие | Магазины |
| X Трубы водопроводные | Дамбы | Приказы ТБО |
| Улучшенные грунтовые дороги | Платины непроезжие | Печи |
| Усовершенствованные шоссе | Платины проезжие | ФАП |
| Шоссе | Заболоченность | Фермы |
| Водонапорные башни | Земли с/х назначения | Школы |
| Водонапорные башни не действующие | Леса | Горизонталы |
| Газопроводы (подземные) | Луга и растительность | Насыли обустраиваемые |
| Карьеры | Просоки | Обрывы земляные |
| Кладбища | Фруктовые и цитрусовые сады | Яны |
| ЛЭП высоковольтные | Комплекс сельскохозяйственных предприятий | Соседние области |
| ЛЭП низковольтные | Комплекс сельскохозяйственных предприятий не действующих | Соседние поселения |
| Опоры на ЛЭП | | Жилая застройка |
| Пантеоны, монументы, мосты | | Границы сельских поселений |

						32/6-ГМ		
						Генеральный план и правила землепользования и застройки Морзинского сельского поселения Дубенского муниципального района Республики Мордовия		
Изм.	Кол.	Лист	Изд.	Изд.	Дата	Год	Лист	Листов
ГАП	Антошкина					Г.Д.	2	
ГИП	Кулаб					ЗАО "Проектный институт "Мордовгазпромпромпроект"		
Исполнит.	Бывакина							
Н. контр.	Бойко					Опорный план М 1:25000		