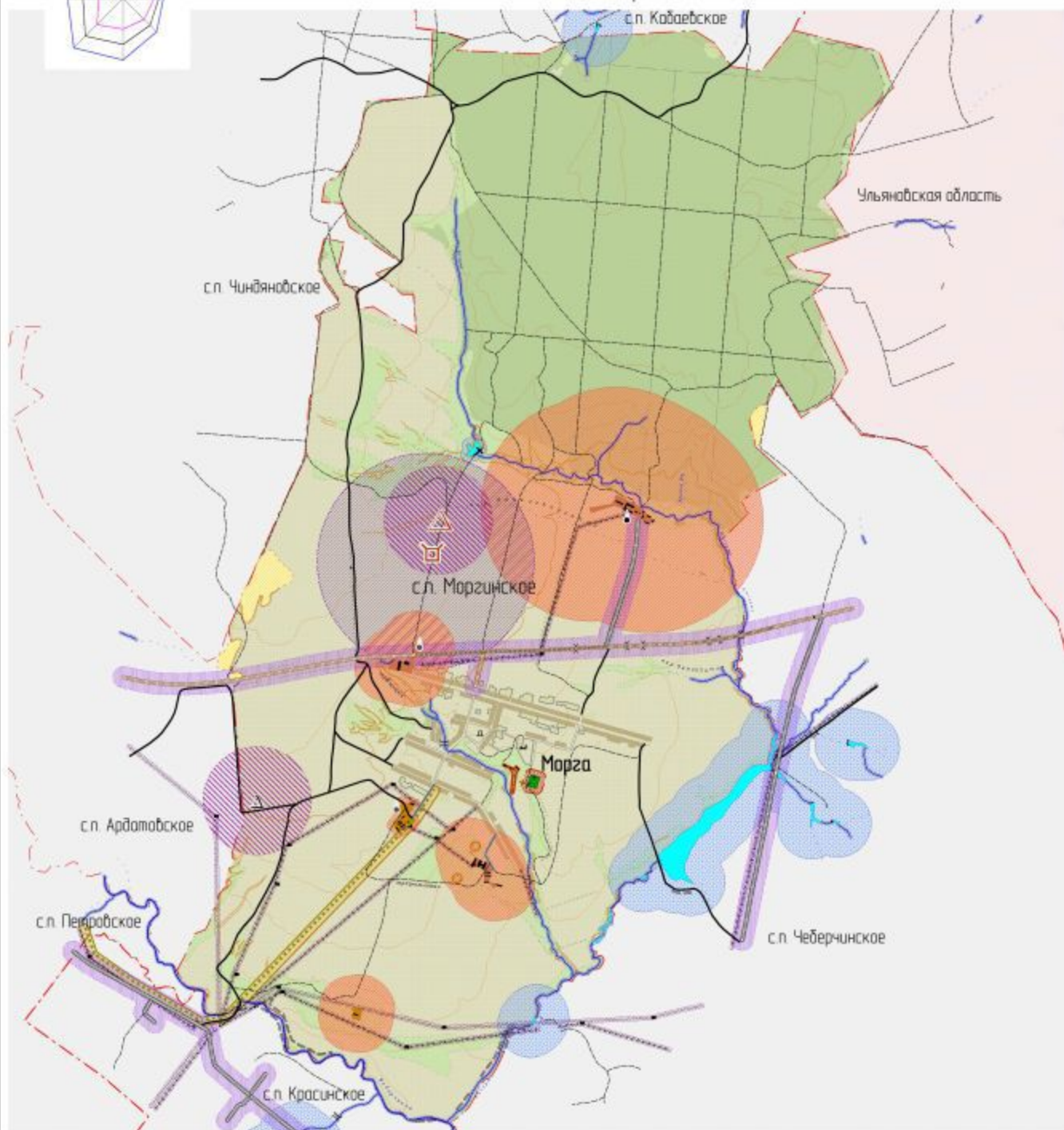
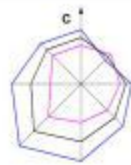


Моргинское сельское поселение  
Дубенского муниципального района Республики Мордовия  
Схема экологических и техногенных ограничений М 1:25000



Условные обозначения

- |  |  |   |  |   |
|--|--|---|--|---|
| <ul style="list-style-type: none"> <li>Грунтовые дороги</li> <li>Мосты</li> <li>Полосы и лесные дороги</li> <li>Трубы водопропускные</li> <li>Улучшенные грунтовые дороги</li> <li>Усовершенствованные шоссе</li> <li>Шоссе</li> <li>Комплекс сельскохозяйственных предприятий</li> <li>Комплекс сельскохозяйственных предприятий не действующих</li> <li>Комплекс сельскохозяйственных предприятий не соответствующих СанПиН 2.2.1.1200-03</li> <li>Соседние области</li> <li>Соседние поселения</li> </ul> | <ul style="list-style-type: none"> <li>Водоохранная зона</li> <li>Санитарно-защитная зона кладбищ</li> <li>Санитарно-защитная зона объектов с/х назначения</li> <li>Санитарно-защитная зона полигонов ТБО</li> <li>Санитарно-защитная зона скотомогильников</li> <li>Санитарный разрыв ЛЭП</li> <li>Санитарный разрыв автодорог</li> <li>Санитарный разрыв газопроводов</li> </ul> | <ul style="list-style-type: none"> <li>Водонапорные башни</li> <li>Водонапорные башни не действующие</li> <li>Газопроводы (подземные)</li> <li>Карьеры</li> <li>Кладбища</li> <li>ЛЭП высоковольтные</li> <li>ЛЭП низковольтные</li> <li>Опоры на ЛЭП</li> <li>Памятники, монументы, мошлы</li> </ul> | <ul style="list-style-type: none"> <li>Полигоны ТБО проектируемые</li> <li>Полигоны ТБО существующие не соответствующие СанПиН 2.2.1.1200-03</li> <li>Скотомогильники проектируемые</li> <li>Границы сельских поселений</li> </ul> | <ul style="list-style-type: none"> <li>Водоёмы</li> <li>Водотоки</li> <li>Водотоки пересыхающие</li> <li>Дамбы</li> <li>Плотины непроежные</li> <li>Плотины проежные</li> </ul> |
|--|--|---|--|---|

						32/6-ГМ		
						Генеральный план и правила землепользования и застройки Морзинского сельского поселения Дубенского муниципального района Республики Мордовия		
Имен.	Жил.	Дачн.	Мног.	Дачн.	Дачн.	Листов	Лист	Листов
Г.И.П.	Антошкина					Г.Д.	4	
Исполнит.	Кулаев					Схема экологических и техногенных ограничений М 1:25000		
Исполнит.	Быковкина							
И.контр.	Байбеков					ЗАО "Проектный институт "Мордосагропроект"		